

Joyeuses Fêtes

Alias, premier bilan et perspectives 2014

Mon beau sapin... Roi des forêts...

L'année 2013 s'achève dans quelques jours et toute l'équipe Alias est à pied d'œuvre pour vous préparer une année 2014 riche en nouveautés...

Pour cette dernière newsletter de l'année, découvrez un avant-goût de ce qui vous l'attend dès février 2014.

Très bonne lecture.



Dans ce numéro :

Merci à tous...	1
A l'écoute de la Communauté Alias	2
Déployez vous avec Alias Runtime	3
Un Alias peut en cacher un autre	3

Merci à tous...



2013 se termine et un premier chapitre dans l'existence d'Alias également.

Cet automne, vous avez découvert Alias Application Designer au travers de nos emailings, des visites sur notre site web, des événements auxquels notre équipe a participé, de notre page Facebook.

L'intérêt que vous avez manifesté à Alias (du simple « Like » Facebook à l'achat de licence, en passant par nos discussions sur Alias et les démos) a confirmé le fait qu'Alias avait véritablement une place à se faire dans le secteur des outils de conception applicative.

En 2014, on passe le turbo avec des nouveautés produits, des événements (salons, petits déjeuner de travail, forums etc) et pleins d'autres surprises que nous vous dévoilerons au fur et à mesure.

Nous comptons sur votre présence à nos côtés l'an prochain pour continuer de faire d'Alias un outil incontournable.

La société Sun i-Tech et l'équipe Alias vous remercient pour votre fidélité et vous souhaitent à tous de très belles fêtes de fin d'année...

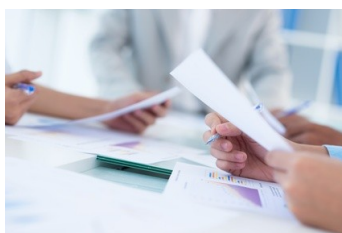
Evelyne Roseta
Directrice Commerciale

Nouveautés Alias 2014

A l'écoute de la communauté Alias

Dès l'origine du projet Alias et tout au long de la phase de lancement cet automne, vous avez été nombreux à être intéressés par Alias et à soutenir ce projet. Les avis, remarques et recommandations que vous nous avez fait nous ont été précieux (et ils continueront de l'être) car il nous ont permis d'apporter les améliorations répondant à vos besoins et attentes en matière fonctionnelle.

Vous nous avez demandé ...

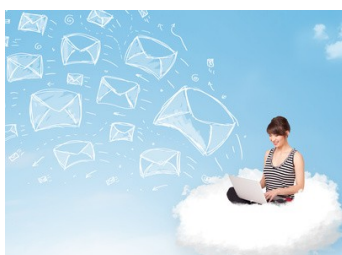


Une nouvelle éditique, plus simple

Basé sur Word Microsoft, les fonctions d'édition désormais disponibles dans Alias vont vous permettre de créer très facilement des modèles de courriers et documents. La page word est encapsulée dans Alias qui vous propose dans la marge les variables d'édition. Insertion de variables, mise en page, insertion d'images, listes à longueurs variables, variables calculées etc vous élaborez vos documents dans un environnement de travail qui vous est familier. Les scripts sont générés automatiquement.

>> 15 Janvier 2014

Les modèles de courriers et documents ainsi créés peuvent être liés ou non à un process, utilisés de façon interactive ou par traitement, édités sur une imprimante ou même, envoyés par email (via l'option emailing).



Des fonctions d'emailing

Afin de vous permettre d'être toujours en contact avec vos adhérents, vos clients, vos prospects, vos citoyens, vos partenaires etc, Alias propose un module optionnel de gestion d'emailing qui viendra s'ajouter au catalogue.

>> 15 Janvier 2014

Rédaction du mail, mise en page (ou import de modèle créé par ailleurs), sélection des adresses de contacts, envoi et analyses des retours (ouvreurs, cliqueurs, désabonnement etc). Et pour les petites structures qui n'ont pas de serveur de mail, Alias permet d'utiliser le SMTP de Google via un simple compte GMAIL.



>> 15 Janvier 2014

Des fonctions d'insertion de fichiers Excel

Besoin d'intégrer des fichiers Excel dans votre application de gestion ? Avec Alias c'est possible. Un utilitaire Alias convertit le fichier XLS (ou XLSX) en fichier CSV, puis l'intègre dans une table work qui correspond aux zones du fichier. Les données contenues dans le fichier CSV sont ensuite importées dans Alias.

Déployez vous avec Alias Runtime monoserveur



Dès février 2014, ne manquez pas la sortie de l'offre Runtime Mono serveur d'Alias Entry.

Vous souhaitez déployer vos applications ailleurs que sur votre machine ?

C'est le serveur économique pour les sites ayant une activité répartie avec peu de pics d'activité. Il s'installe sur le serveur de production qui accueillera l'application. Dans le cas où plusieurs applications se partagent un même serveur de production, il n'est pas nécessaire d'obtenir plusieurs runtimes. Le runtime est lié à la machine (virtuelle ou non). La base de données pourra être choisie parmi les bases « Express » des fournisseurs de bases de données.

Un Alias peut en cacher un autre....

A la suite du succès rencontré par l'offre Alias Entry, la famille Alias va s'enrichir d'une nouvelle offre afin de permettre à ceux qui le souhaitent, de monter une nouvelle marche dans la conception d'application de gestion et de laisser libre cours à leur créativité.

Ne manquez pas en Mai 2014, la sortie d'Alias Advanced.

Encore plus de fonctionnalités de conception et de recettage d'application. Mise en œuvre d'architectures techniques complexes.

Pour ne rien rater de notre actualité produit, pensez à visiter et à « liker » notre page facebook afin de recevoir automatiquement des nouvelles d'Alias dans votre fil d'actualité.



- Octobre 2013 Alias Entry
- Mai 2014 Alias Advanced
- Automne 2014 Alias Workgroup



2014, ce sera aussi

- Notre présence lors de manifestations telles que le salon des maires et des collectivités locales, le forum national des associations et fondations, mais aussi des salons orientés IT et RH.
- Des rencontres lors de petits déjeuners organisés par notre équipe sur Paris et villes de province. Des occasions idéales de se rencontrer et découvrir Alias.
- Une surprise de taille que l'on vous prépare pour février... Surveillez votre boîte email... Vous n'en croirez pas vos yeux....



Service Communication
59 rue Glesener
L-1631 Luxembourg
Grand-Duché de Luxembourg



Avec Alias Spécifier c'est développer !

L'option Entry Internaute est disponible !

Passez vos applications de gestion conçues avec Alias du mode intranet au mode Web d'un simple clic...

Aucun développement ni adaptations supplémentaires.

Alias vous simplifie la gestion des droits d'accès aux données. Contrairement au mode gestion où l'ensemble des données est accessible (en fonction des droits paramétrés), grâce à l'option Internaute (mode Web) vos utilisateurs ne voient que les données les concernant et ce, de façon automatique. Aucun paramétrage supplémentaire.

Egalement inclus, un catalogue de feuilles de style (CSS) pour un look d'écran adapté à l'usage du Web que vous pouvez enrichir.

Entry Internaute est fourni GRATUITEMENT à l'achat d'une licence Alias Entry.

Si vous êtes déjà titulaire d'une licence Alias Entry, la mise à jour est disponible pour téléchargement.

Disponible en boutique sur

www.alias-ad.com



Copyright Sun i-Tech 2013.

La reproduction des textes de cette newsletter est autorisée sous réserve du respect des trois conditions cumulatives suivantes : - que la diffusion de ces reproductions soit gratuite ; - que les documents reproduits respectent l'intégrité du contenu des documents d'origine, sans modification ni altération d'aucune sorte ; - que la source soit citée clairement et lisiblement. Les éventuelles marques citées dans la Newsletter sont déposées par les sociétés qui en sont propriétaires. Images d'illustration Fotolia.com